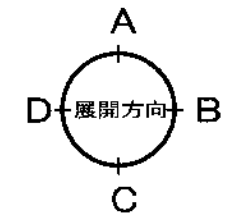


凡例	界壁1	界壁2
	界壁を示す	
	犬走り・側溝新設範囲を示す	
	床：長尺塩ビシート（防滑性）範囲を示す	
	出入口を示す	
CB	木製ササ木 かつたを示す （既存：SOP塗替 一部新設：木製 SOP）	
	既存界壁の上 アクリル合板 t=6 （接着貼り）	石膏ボード t=9.5+t=12.5 両面貼り

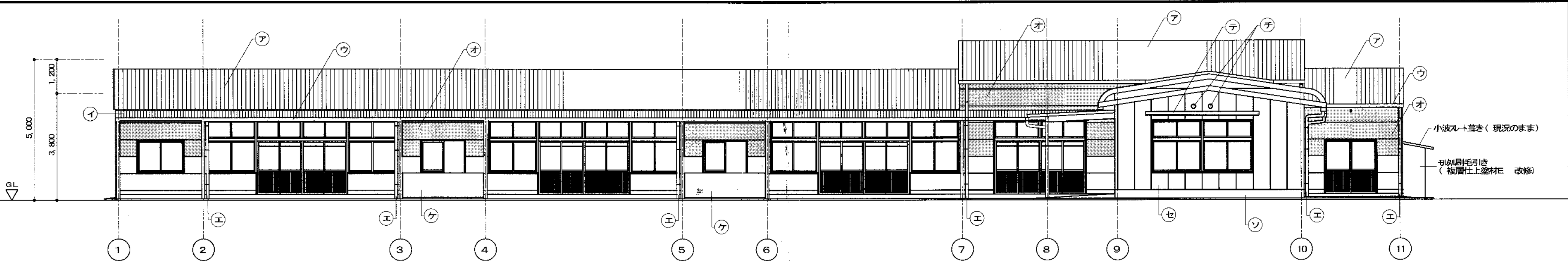


改修図

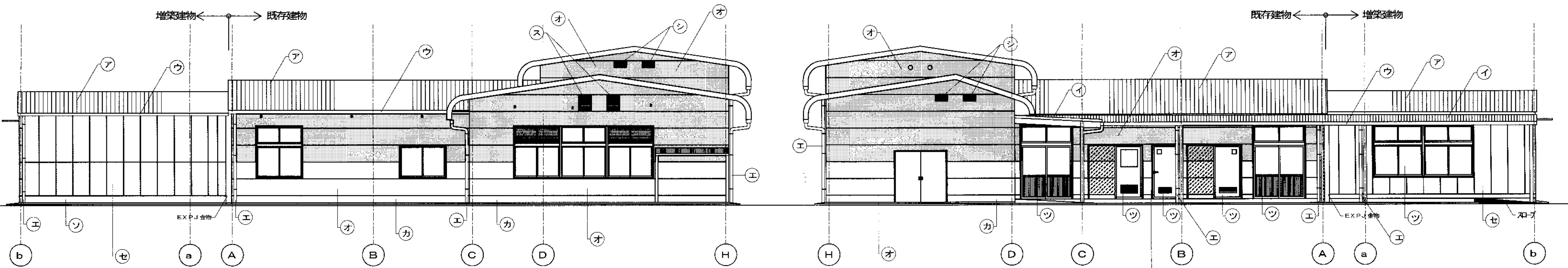
作成 訂正 2012.09.03	●奈良事務所 ○大阪事務所 ○京都事務所	寺下 浩明 1級建築士 NO. 247450	設計部長 設計責任者 担当者	整理番号 EN11-055	プロジェクト名 町立西部幼稚園改修工事	
					図面名 平面図（改修）	縮尺 A2 S=1:100

NO A-15  
15



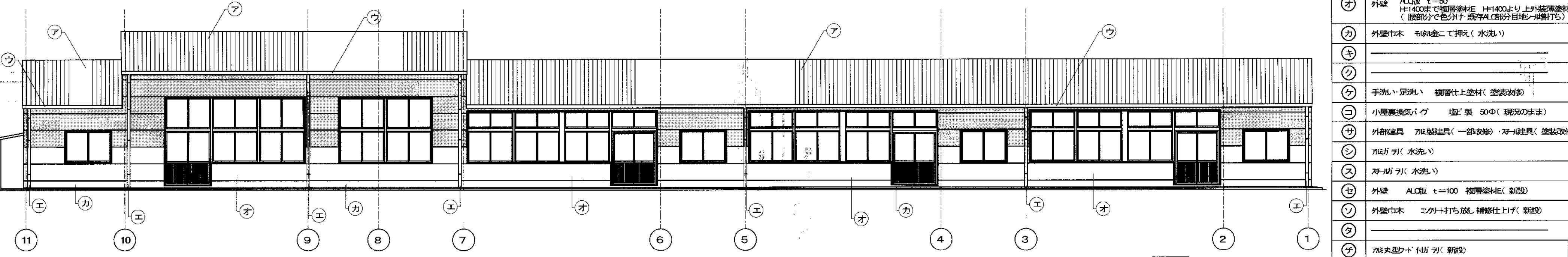


南立面図 S-1: 100



東立面図 S-1: 100

西立面図 S-1: 100



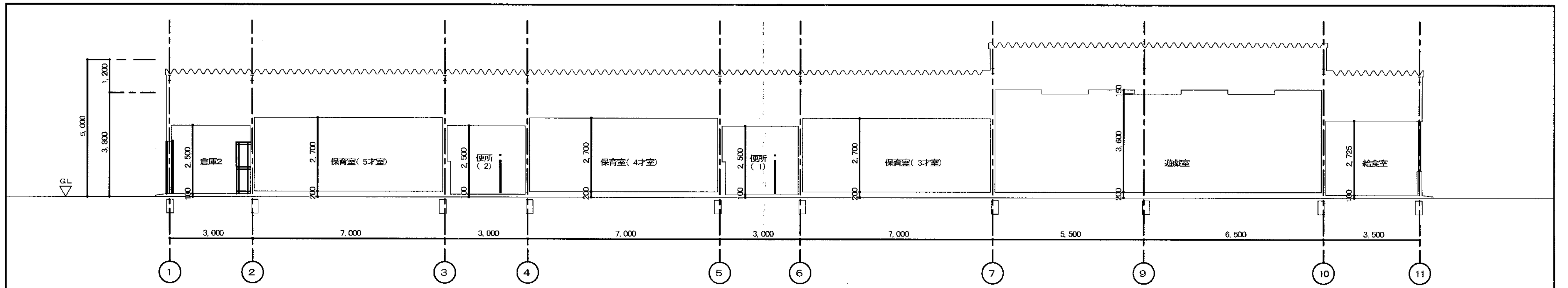
北立面図 S-1: 100

ア	大屋根	既存: カ-銅板 折戻屋根(塗装改修) 新設: ファサカガルバリウム鋼板 折戻屋根(新設)
イ	庇	既存: 曲鉛引き鋼板 円筒屋根(塗装改修) 裏面共 新設: ファサカガルバリウム鋼板 ルーフ屋根(新設)
ウ	軒樋	既存: 塩ビ鋼板 120(SOP塗替え) 新設: 硬質塩化ビニル樹脂角樋 150
エ	壁樋	既存: 塩ビパイプ100Φ 新設: 養生管 ガス管CP125ΦL=1500(SOP塗替え) 硬質塩化ビニル樹脂角樋100Φ
オ	外壁	ALC版 t=50 H=1400まで複層塗材E H=1400より上外装薄塗材E (腰部分で色分け 既存ALC部分目地へ埋め打ち)
カ	外壁巾木	モルタルにて押え(水洗い)
キ		
ク		
ケ	手洗い、足洗い	複層仕上塗材(塗装改修)
コ	小屋根換気パイプ	塩ビ製 50Φ(現況のまま)
サ	外部建具	アルミ建具(一部改修)・鉄建具(塗装改修)
シ	アルミサッシ	水洗い
ス	アルミサッシ	水洗い
セ	外壁	ALC版 t=100 複層塗材E(新設)
ソ	外壁巾木	エグサ打ち直し 補修仕上げ(新設)
タ		
チ	アルミサッシ	付掛サッシ(新設)
ツ	アルミ建具	新設
テ	庇	アルミ押出型材

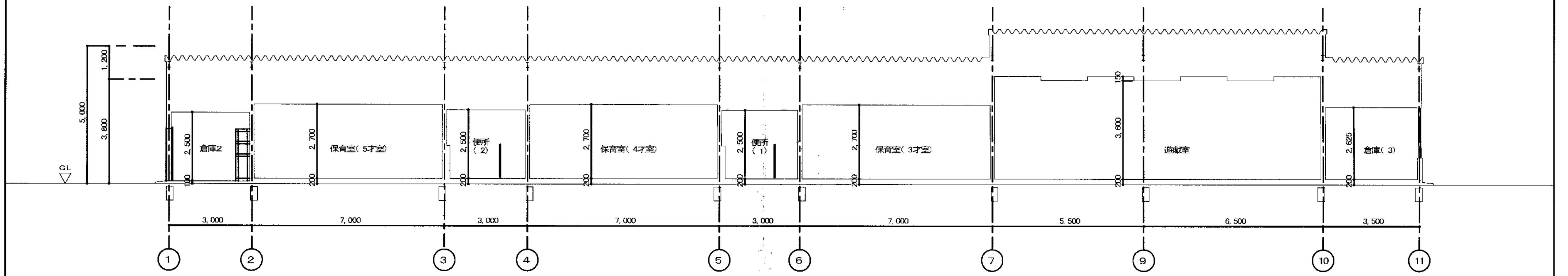
作成 訂正	作成						整理番号	プロジェクト名
	訂正						EN11-055	町立西部幼稚園改修工事
							図面名	縮尺
							立面図(改修)	A2 S-1:100
								NO A-19 19

株式会社 榎谷設計

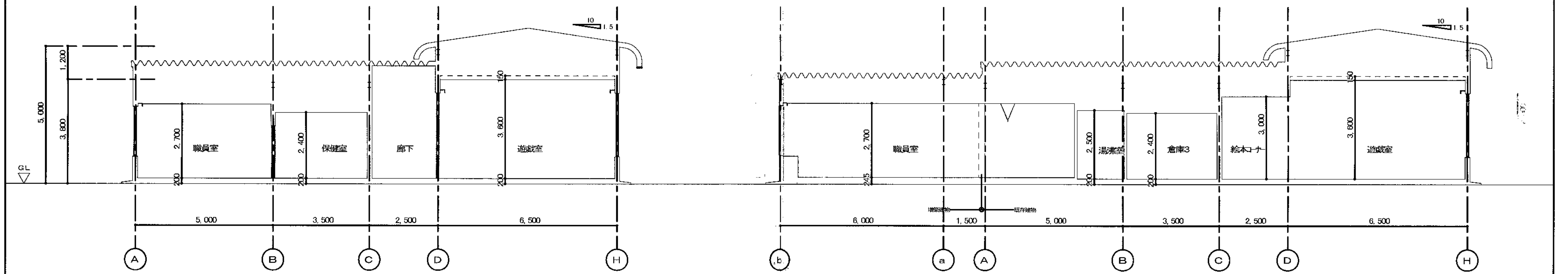
●奈良事務所  
○大阪事務所  
○京都事務所  
寺下 浩明  
取締役 NO. 247450



断面図(現況) S=1:100



断面図(改修) S=1:100



断面図(現況) S=1:100

断面図(改修) S=1:100

作成 訂正 2012.09.30	●奈良事務所 設計部長 ○大阪事務所 設計責任者 ○京都事務所 担当			整理番号	プロジェクト名
	寺下 浩明 1級建築士 NO.247450				町立西部幼稚園改修工事
				図面名	断面図(現況・改修)
				縮尺	A2 S=1:100
					NO A-20 20