

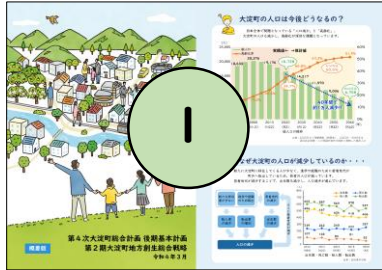
第4次大淀町総合計画（後期基本計画）
第2期大淀町地方創生総合戦略

概要版【観音開き】作成手順

1. 概要版(両面印刷用)をA3サイズ・短辺として両面印刷します。

※長辺としては作成しません。

A



表



裏

B



表



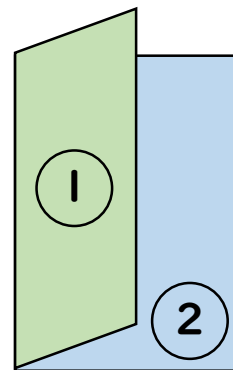
裏

2. それぞれを裏面(②、④)が内側になるように半分に折ります。

A



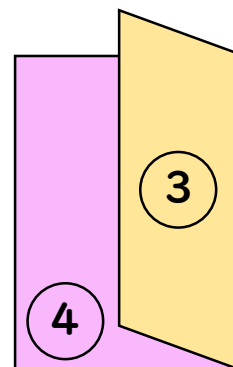
裏



B

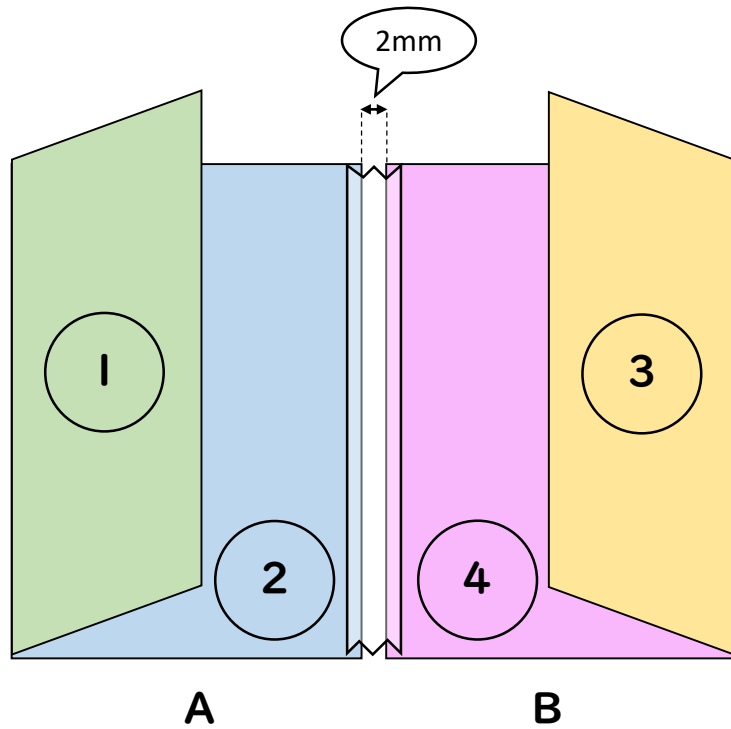


裏



3. 裏面（②、④）を並べ、中央部をテープで、両面、貼り合わせます。

このとき、2mm程度の隙間を開けて貼ると、綺麗に作るができます。



4. さらに半分に折りたたんで完成です。

